

# TM子女启航计划 (II)

---



TOKIO MARINE  
INSURANCE GROUP

为您孩子的成功保驾护航

东京海上人寿保险  
(新加坡)有限公司

---

[tokiomarine.com](http://tokiomarine.com)

人寿与健康保险 | 房产与事故保险



## 利益概要

1. 受保证的教育基金，为您的孩子的教育保驾护航
2. 如果您的孩子不幸罹患特定的儿童疾病，此计划的未来保费将被豁免
3. 确保您的孩子在保单满期后，可再投保
4. 为您的孩子提供人寿保险
5. 同胞弟妹也免费自动受保



## 保险简介

我们明白，孩子的教育是每个家庭的重中之重。在随着学费及其他费用增长的情况下，能够确保足够的资金让孩子可以顺利地完成学业是非常重要的。但是由于肩负的责任众多，孩子的教育费用往往会以放弃您自己的财务计划和目标为代价。因此，不妨从现在开始，为您自己和孩子做出明智的选择。及早开始储蓄，从资金的长期积累中获取收益，以填补财务缺口，减少对于贷款的依赖。东京海上人寿保险(新加坡)有限公司可助您轻松制定孩子的教育规划方案。

TM子女启航计划(II)是一项为子女储备未来教育基金的分红储蓄保险计划。本计划的储蓄成分较高，让您不仅可实现 100% 的储蓄目标<sup>1</sup>，而是高达 135% - 完全受保证！此外，本计划还提供一系列重要的保险保障，适用于1至10岁的儿童投保。根据您的孩子的投保年龄，TM子女启航计划(II)提供5年、10年和15年的保费缴付期。

## 教育费用现状



新加坡家庭每年平均花费 \*S\$20,000-\$23,050 以供养孩子上大学(学费, 校内住宿及生活费用)

\*新加坡公民补贴

资料来源：

新加坡国立大学学费：<https://www.nus.edu.sg/registrar/docs/info/administrative-policies-procedures/ugtuitioncurrent.pdf>

新加坡国立大学生活费：<https://www.nus.edu.sg/oam/financial-aid/moe-tuition-grant-tuition-fees-and-cost-of-living/cost-of-living>



## 保单利益

### 受保证的教育基金，为您孩子未来的教育保驾护航

您将收到 3 笔受保证的给付利益，用于支付孩子的学费及相关费用。您可选择在孩子 18、19、20 或 21 岁开始接受高等教育时，提取第一笔现金。或者，您也可将其再投资于本公司以赚取利息<sup>2</sup>。



#### 教育基金给付利益

3 笔教育基金的给付利益额逐年递增——分别为基本保额的 40%、45% 和 50%。这种递增的设计旨在应对随着孩子进入高等教育阶段而不断攀升的通货膨胀和学费压力，从而缓解家庭的财务负担。



#### 毕业给付利益

这是我们在保单满期时，为您献上的一份小礼物！除了最后一笔教育基金外，您还可领取一笔由累积的所有红利<sup>3</sup>构成的毕业给付利益。衷心祝贺您的孩子学有所成，并祝愿他们前程似锦！

### 如果孩子不幸罹患特定的儿童疾病，此计划的未来保费将被豁免

大家都希望可为子女顺利地进行教育规划。但是，如果您的孩子不幸患上**自闭症、重度哮喘或白血病**，此计划的未来保费将被豁免。这可让您安心照顾孩子，而教育基金将不受影响。

### 确保您的孩子在保单满期后，可再投保

TM 子女启航计划(II)着眼长远，为您孩子未来的财务需求提供保障。保单满期后，您的孩子可在无需进行医疗核保的情况下<sup>4</sup>，购买一份全新的定期保费终生人寿或储蓄人寿保险，其最高获准保额为满期保单保额。这表示，即使您孩子的健康状况有所变化，他/她仍然能获得保险保障。

### 为您的孩子提供人寿保险

若发生意外，例如死亡、完全或永久性残疾，我们将支付您一笔与基本保额同等金额的一次性款项。若是因为意外而死亡(事故发生之日起 180 天内死亡)，该款项将增至基本保额的 150%。

## 同胞弟妹也免费自动受保

在保单期限内，受保子女的同胞弟妹（在保单生效时尚未出生）可获得每人 S\$20,000 的即时保险保障<sup>5</sup>，保单最多可给付两次的赔偿。

## 为父母提供的附加保险，解除您的后顾之忧

除了为您的孩子的教育精心规划，我们还为您与配偶提供豁免保费利益附加保险，让父母中的一方或双方亦可获得保障。如果父母的死亡、完全及永久性残疾和/或确诊患有承保范围内的任何重大疾病，此计划的未来保费将被豁免，解除您的后顾之忧。

## 示例

投保人（保单持有人）：王女士

子女（受保人）：Derek, 1 岁

基本保额：S\$50,000

每月保费：S\$394.35

保费缴付期：15 年（在受保子女 16 岁时停止支付保费）

保单期：20 年

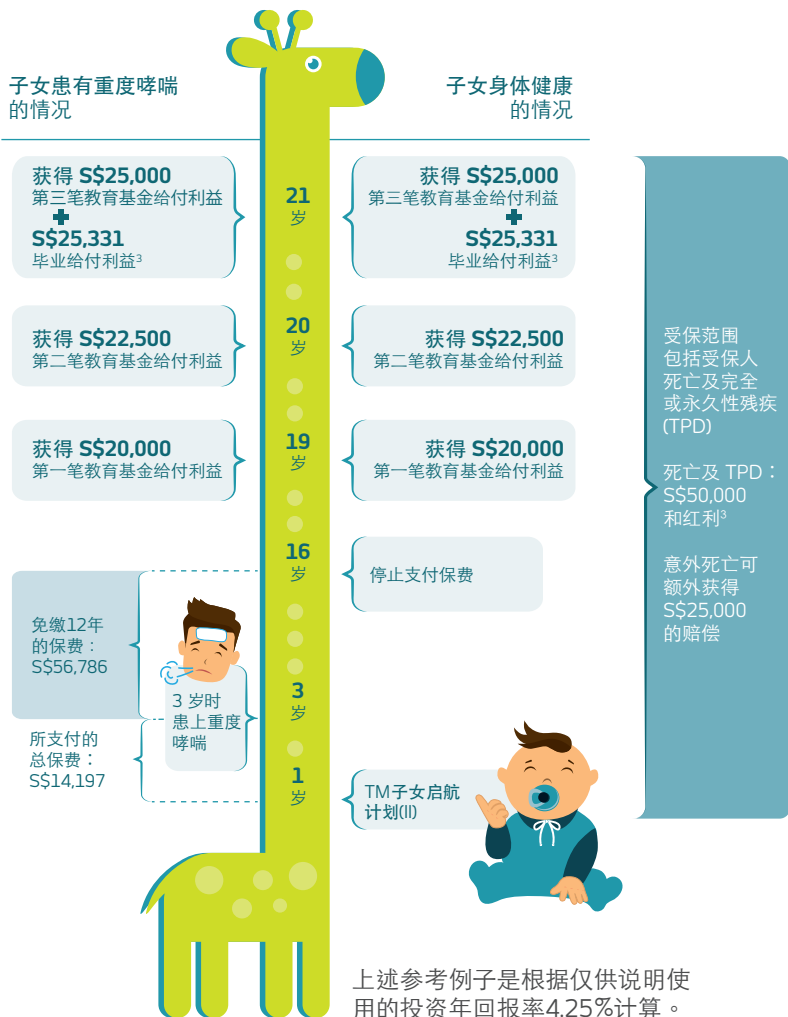
## 教育基金给付利益和毕业给付利益时间表：

受保子女年龄	占基本保额的比例 (%)	TM 子女启航计划(II)的总给付额		
		教育基金给付利益 (受保证的给付利益)	毕业给付利益 <sup>3</sup> (满期累积的红利)	总计
19 满期 2 年前	40%	S\$20,000	-	S\$20,000
20 满期 1 年前	45%	S\$22,500	-	S\$22,500
21 满期时	50%	S\$25,000	S\$25,331	S\$50,331
总计	135%	S\$67,500	S\$25,331	S\$92,831

上述参考例子是根据仅供说明使用的投资年回报率4.25% 计算。若采用仅供说明使用的投资年回报率 3.00% 计算，21 岁时的毕业给付利益为 S\$7,470，而 21 岁时的总给付额为 S\$32,470。在这个示例中，TM 子女启航计划(II)的总给付额为 S\$74,970。

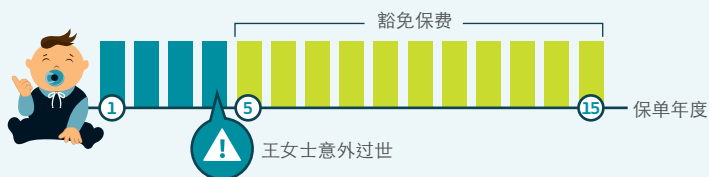
如果 Derek 在 3 岁（保单生效 2.5 年）时患上重度哮喘，从下个保单年度开始的未来保费将全部豁免。12 年免缴的保费总额为 S\$56,786。总给付额则保持不变。

# TM子女启航计划(II)的预计总给付额为：S\$92,831



## 投保人受益

王女士为自己选购了投保人受益附加保险。如果她意外过世，此投保人受益附加保险将豁免 Derek 从下一个保单年度起 TM 子女启航计划(II)所有未来的保费。



下表为全球顶尖高校 2021 年的学费对比表。

全球顶尖高校的学费对比	2021 年学费（每年）			每年的住宿及生活费用预估（校内）	总数（学费和生活费）
	艺术/建筑/法律	商业/财务	工程/科学/电脑		
新加坡国立大学	S\$34,050 - S\$38,300	S\$32,250	S\$38,200	S\$10,400	S\$42,650 - S\$48,700
新加坡国立大学（新加坡公民补贴）	S\$8,200 - S\$12,650	S\$9,600	S\$8,200	S\$10,400	S\$20,000 - S\$23,050
澳洲的大学	S\$37,703 - S\$45,579	S\$44,550	S\$47,009 - S\$47,904	S\$24,592	S\$62,295 - S\$72,496
英国的大学	S\$45,769 - S\$51,501	S\$50,438	S\$60,953 - S\$62,773	S\$27,705	S\$73,474 - S\$90,478
美国的大学	S\$71,674 - S\$74,322	S\$71,674	S\$71,674 - S\$72,609	S\$41,928	S\$113,602 - S\$116,250

资料来源：

新加坡国立大学学费：<https://www.nus.edu.sg/registrar/docs/info/administrative-policies-procedures/ugtuitioncurrent.pdf>

新加坡国立大学生活费：<https://www.nus.edu.sg/oam/financial-aid/moe-tuition-grant-tuition-fees-and-cost-of-living/cost-of-living>

如要参考其它大学的学费与生活费，请浏览 <https://www.tokiomarine.com/sg/en/personal/save/for-education/tm-kidstart-ii.html>

<sup>1</sup> 储蓄目标是指 TM 子女启航计划(II)的基本保额。

<sup>2</sup> 存入教育基金给付利益的选项，由东京海上人寿保险（新加坡）有限公司酌情提供。公司保有取消这个选项的权利。

现行非保证年利率可能随时调整，但会提前给予保户 30 天的通知。

当仅供说明使用的投资年回报率为 4.25% 及 3.00% 时，非保证年利率分别为 3.25% 及 2.00%。

<sup>3</sup> 红利是依据分红基金仅供说明使用的投资年回报率 4.25% 及 3.00% 计算得出。由于这些红利率是非保证的，因此实际派发的利益可能根据分红基金未来的表现而有所不同。

<sup>4</sup> 新计划的保额不得超过 TM 子女启航计划(II)的基本保额，且原有计划的接受条款也适用于新计划。请参阅“产品简介”(Product Summary)，以了解完整条款。

<sup>5</sup> 弟妹须拥有与受保人相同的生物学父母。如发生死亡，可获得赔付，索赔条件为出生后存活至少 30 天。请参阅“产品简介”(Product Summary)，以了解完整条款。

本宣传册中的所有图示均非按比例绘制。所有数字均向上取整至最接近的整元单位。

本宣传册中的所有年龄均为来临生日的年龄。

#### 重要说明

本宣传册并非建议或推荐顾客购买任何保险产品。此保险计划由东京海上人寿保险（新加坡）有限公司承保，并且仅通过我们的授权分销商出售。在签购此计划之前，请索取产品披露说明书，并咨询财务顾问。购买人寿保险是一项长期承诺。提早断保通常涉及高成本，所获得的断保利益（若有）可能为零或低于所缴付的总保费。由于新保单的保费可能较高，或同数额保费可获得的利益可能较少，因此购买一份新保单来取代现有的寿险保单也是不利的。

适用于在新加坡签发的保单：

此保单得到新加坡存款保险有限公司 (SDIC) 所执行的保单持有人保障计划的保障。您的保单是自动受保的，您无需做任何事情。欲知受保于该保障计划的利益种类和保障范围（若适用）的详情，请与我们联系，或浏览人寿保险协会 (LIA) 或 SDIC 的网站 ([www.lia.org.sg](http://www.lia.org.sg) 或 [www.sdic.org.sg](http://www.sdic.org.sg))。

本广告未经新加坡金融管理局审核。

本宣传册仅提供一般性参考，且以印刷时(2021年7月1日)为准。

以上内容译自英文版本，如果中英文版本之间存在任何不一致，则以英文版本为准。

# 公司简介

东京海上人寿保险（新加坡）有限公司 (Tokio Marine Life Insurance Singapore Ltd.) 是东京海上控股公司 (Tokio Marine Holdings Inc.) 的子公司。该集团是日本第一家保险公司，创办至今超过140年。如今，东京海上已发展成为全球最大的保险集团之一，其庞大网络覆盖45个国家及地区，全球高效运营团队员工人数达 40,000余人。

长期以来，我们秉持着以人为本的企业文化，凭借强劲的业绩擢升为新加坡人寿保险领军企业。东京海上的企业价值观与愿景塑造了我们今日的成就，指引我们未来前进的步伐，坚守实现以客为尊、诚信为基、追求卓越的承诺，竭力成为满足您一切财务规划需求的首选合作伙伴。

立即联系您的东京海上人寿保险代表或  
浏览 [www.tokiomarine.com](http://www.tokiomarine.com)

东京海上人寿保险（新加坡）有限公司  
(公司注册号: 194800055D)  
20 McCallum Street #07-01  
Tokio Marine Centre S(069046)  
电话: (65) 6592 6100 传真: (65) 6223 9120

CH-027-JULY2021 E&OE

