

TM 多重疗护

为多种危重疾病
提供全方位的保障



TOKIO MARINE
INSURANCE GROUP

东京海上人寿保险
(新加坡)有限公司

tokiomarine.com
人寿与健康保险 | 房产与事故保险

在新加坡，被确诊患有危重疾病的人越来越多。

癌症: 新加坡头号杀手¹



每天有36人得知他们罹患癌症¹



医学的进步提高了存活率²



10人中约有1人会在一生中罹患多种癌症³

心脏疾病: 为什么新加坡人应该担心



与其他亚洲人相比，新加坡人心脏衰竭的风险较高⁴



新加坡人比美国人和欧洲人要早上10年罹患心脏衰竭⁴



新加坡人患心脏疾病的平均年龄⁴

中风: 新加坡第四大死因⁵



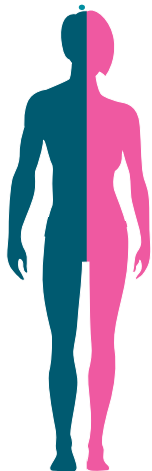
6人中有1人会在一生中罹患中风⁵



约35%的中风幸存者无法进行日常生活自理 (ADLs)⁶



及早辨别及治疗中风可提高存活率及复原几率⁷



由于危重疾病（危疾）的发生率在新加坡不断上升，确保自己及早获得治疗、把握更好康复的机会更显重要。

即使医疗的进步提高了存活率，危疾仍有可能复发。与此同时，我们不能排除患上第二种，甚至第三种不同危疾的可能性。

为此，今天就确保自己获得多重危疾的保障，使自己与家人都能早日安心。



利益概要

1. 多重偿付初、中、晚期危疾
2. 2次晚期危疾索赔
3. 2次严重癌症额外索赔
4. 偿付总额高达保额的900%
5. 针对10种特别疾病及10种青少年疾病的额外保障



保单简介

TM多重疗护是一项定期缴付保费、非分红的危疾保险计划，目的在于为初、中及晚期危疾病患提供财务保障。这项计划提供多重理赔及额外癌症利益，偿付总额高达保额的900%。受保人可选择合适的保单期 - 保障至70岁、75岁或85岁。



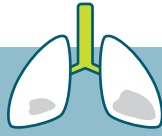
保单利益

危疾利益

TM多重疗护提供三层危疾利益，并将危疾分为三组。

第1层及第2层利益涵盖不同严重程度的危疾。每组涵盖不同类型的危疾病况。

第3层为晚期癌症提供额外利益⁸。即使癌症已经扩散、持续或复发，或被确诊患上新的晚期癌症，受保人将依然受保。



第1组
癌症及
主要器官相关
疾病



第2组
心脏相关疾病



第3组
神经系统相关
疾病及
其他系统性疾病

第1层
初/中期危疾利益

多达2次索赔

- 每次索赔金额为保额的 100%，上限为S\$350,000。
- 每次索赔必须针对不同组别的危疾。

高达保额的 700%

第2层
晚期危疾利益

多达2次索赔

- 每次索赔金额为保额的300%，再减去同组中任何第1层的索赔金额。
- 每次索赔必须针对不同组别的危疾。
- 不同组别之间的索赔，一年的等待期适用。

高达保额的 900%



严重癌症（晚期）
（新确诊或已经扩散/持续/复发的晚期癌症）

高达保额的 200%

第3层
额外癌症利益

多达2次索赔

- 每次索赔金额为保额的100%。
- 第2层利益理赔后，2年的等待期适用。
- 第3层之内的索赔，2年的等待期适用。

最高偿付总额(保额的%)

**高达
900%**

有关第1层及第2层利益所涵盖的危疾列表，请参阅附录。

特别利益

本计划提供相等于保额20%的额外特别利益⁹，顶限为S\$25,000，可针对以下10种特别疾病中的任何一种做出偿付。特别利益最多可获得5次理赔。

- | | |
|--------------------------|-------------|
| 1 血管成形术及其它对冠状动脉疾病的侵入性治疗法 | 6 骨质疏松症 |
| 2 乳房切除术之后的乳房重建手术 | 7 嗜铬细胞瘤 |
| 3 克隆氏症 | 8 严重类风湿性关节炎 |
| 4 骨痛热症 | 9 溃疡性结肠炎 |
| 5 糖尿病并发症 | 10 威尔森氏病 |

青少年利益

本计划提供相等于保额20%的额外青少年利益⁹，顶限为S\$25,000，可针对以下10种青少年疾病中的任何一种做出偿付。青少年利益最多可获得5次理赔。

- | | |
|---------------|----------------|
| 1 全身性破伤风 | 6 狂犬病 |
| 2 胰岛素依赖性糖尿病 | 7 严重儿童类风湿性关节炎 |
| 3 川崎病 | 8 一型儿童脊柱性肌萎症 |
| 4 成骨不全症 (脆骨症) | 9 肾小球肾炎并带肾病综合征 |
| 5 严重血友病 | 10 风湿性心瓣疾病 |

青少年豁免保费利益¹⁰

一旦某项晚期危疾从第二层利益获得理赔，所有未来的保费都将被豁免，之后，您的孩子的保单仍然保持有效。这能将减轻财务负担，让您无后顾之忧，而更能专注于孩子的康复。

死亡利益

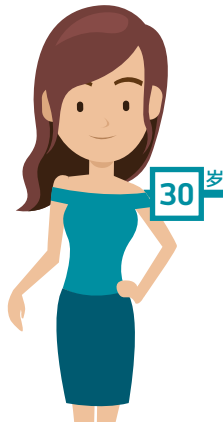
若受保人不幸逝世，不论之前已获得多少次的理赔，此计划将偿付保额的10%。

另购豁免保费附加保险 让您安心无忧

您可添购以下任何附加保险，以增强您的保障：豁免保费附加保险、付款人利益附加保险、增强型付款人利益附加保险、配偶附加保险或增强型配偶附加保险。



举例



投保人：苏珊
 个人资料：30岁、女性、非吸烟者
 保额：S\$100,000
 保单期：直至 85岁

第1层 初/中期危疾利益

1

36



中期乳癌
 (保额的100%)
 +
 乳房切除术之后的
 乳房重建手术
 (特别疾病)
 (保额的20%)

2

37



轻度中风
 (保额的100%)

偿付总

	第1组	第2组	第3组	理赔次数 (理赔金额)
第1层 初/中期危疾利益	1 S\$120,000		2 S\$100,000	2次 (S\$220,000)
第2层 晚期危疾利益	3 S\$200,000	4 S\$300,000		2次 (S\$500,000)
第3层 额外癌症利益	5 S\$100,000	6 S\$100,000		2次 (S\$200,000)
				6次 (S\$920,000)

第2层
晚期危疾利益

3

43



进展至晚期乳癌
(保额的
 $300\% - 100\% =$
 200%)

4

46



特定严重度的
心脏病发作
(保额的300%)

第3层
额外癌症利益

5

48



晚期乳癌持续存在
(保额的100%)

6

50



新确诊的
晚期肺癌
(保额的100%)

如果添加豁免保费附加保险，所有未来保费将可豁免。

保单终止

保额 = 保额的900% + 20% (特别利益)

附录

第1层及第2层涵盖的危疾列表（根据组别分类）

	No.	危疾	第1层		第2层
			初期	中期	晚期
第1组 严重癌症及 主要器官 相关疾病	1	再生障碍性贫血	✓	不适用	✓
	2	末期肝衰竭	✓	✓	✓
	3	末期肺病	✓	✓	✓
	4	暴发性肝炎	✓	✓	✓
	5	因输血或职业感染的人体免疫缺陷病毒 (HIV)	✓	✓	✓
	6	末期肾衰竭	✓	✓	✓
	7	严重癌症	✓	✓	✓
	8	主要器官/骨髓移植手术	✓	✓	✓
	9	系统性红斑狼疮（带狼疮性肾炎）	✓	✓	✓
	10	髓质囊性病	✓	不适用	✓
第2组 心脏相关 疾病	11	冠状动脉绕道外科手术	✓	✓	✓
	12	特定严重度的心脏病发作	✓	✓	✓
	13	开腔心瓣膜外科手术	✓	✓	✓
	14	其他严重的冠状动脉疾病	✓	✓	✓
	15	原发性肺动脉高压	✓	✓	✓
	16	开腔大动脉外科手术	✓	✓	✓

		第1层		第2层
No.	危疾	初期	中期	晚期
第3组 神经系统 相关疾病及 其他系统性 病况	17 阿尔茨海默氏症/严重失智症	✓	✓	✓
	18 持续性植物状态 (去皮质综合症)	✓	不适用	✓
	19 严重细菌性脑膜炎	✓	✓	✓
	20 良性脑肿瘤	✓	✓	✓
	21 失明 (丧失视力)	✓	不适用	✓
	22 昏迷	✓	✓	✓
	23 失聪 (丧失听力)	✓	✓	✓
	24 丧失独立生活的能力	不适用	✓	✓
	25 丧失言语能力	✓	✓	✓
	26 严重烧伤	✓	✓	✓
	27 严重头部创伤	✓	✓	✓
	28 运动神经元病	✓	✓	✓
	29 多发性硬化症	✓	✓	✓
	30 肌肉萎缩症	✓	✓	✓
	31 瘫痪 (丧失四肢功能)	✓	✓	✓
	32 帕金森症	✓	✓	✓
	33 小儿麻痹症	✓	不适用	✓
	34 进行性硬皮病	✓	✓	✓
	35 中风并带永久性神经功能缺损	✓	✓	✓
	36 末期疾病	不适用	不适用	✓
37 严重脑炎	✓	✓	✓	
38 象皮病	不适用	不适用	✓	
39 坏死性筋膜炎	✓	不适用	✓	
40 重症肌无力	✓	✓	✓	

- ¹ "Sharp rise in number diagnosed with cancer", The Straits Times, 21 June 2015.
<http://www.straitstimes.com/singapore/health/sharp-rise-in-number-diagnosed-with-cancer>
- ² "More in Singapore surviving cancer battle", The Straits Times, 24 August 2016.
<http://www.straitstimes.com/singapore/more-surviving-cancer-battle>
- ³ "When two or more cancers strike", Todayonline.com, 2 November 2016.
<http://www.todayonline.com/daily-focus/health/when-two-or-more-cancers-strike>
- ⁴ "S'poreans' risk of heart failure higher than other Asians: Study", Todayonline.com, 17 June 2016.
<https://www.todayonline.com/singapore/sporeans-higher-risk-heart-failure>
- ⁵ "Stroke campaign showing results", The New Paper, 30 October 2017.
<http://www.tnp.sg/news/singapore/stroke-campaign-showing-results>
- ⁶ "Hyper-Acute Stroke Treatment: Updates on a Rapidly Changing Field", Medical News Issue 25, Oct-Dec 2017.
<https://www.singhealth.com.sg/DoctorsAndHealthcareProfessionals/Medical-News/2017/Pages/hyper-acute-stroke-treatment.aspx>
- ⁷ "Quick action is key for stroke victims". The Straits Times, 31 October 2017.
<http://www.straitstimes.com/singapore/health/quick-action-is-key-for-stroke-victims>
- ⁸ 在第2层第1组理赔后或在第2层第2组及第2层第3组皆完成理赔后偿付，视何者为先。
- ⁹ 每份保单仅对每项特别/青少年疾病理赔一次，每人每项的受保特别/青少年疾病的顶限为S\$25,000，包括向东京海上人寿保险(新加坡)有限公司(TMLS)购买的全部保单。特别/青少年利益是根据保额计算而得，且特别/青少年利益的理赔并不会降低保额。
注意：青少年利益提供至受保人19岁。
- ¹⁰ 青少年豁免保费利益适用于投保年龄为18岁及以下的受保人。

TM多重疗护的保费并非保持不变。东京海上人寿保险(新加坡)有限公司有权根据未来的经验调整保费，并给予保户30天的书面通知。

本宣传册中的所有图示均非按比例绘制。

本宣传册中的所有年龄均为来临生日的年龄。

重要说明

本宣传册并非建议或推荐顾客购买任何保险产品。此保险计划由东京海上人寿保险(新加坡)有限公司承保，并且仅通过我们的授权分销商出售。在签购此计划之前，请索取产品披露说明书，并咨询财务顾问。购买人寿保险是一项长期承诺。提早断保通常涉及高成本，所获得的断保利益(若有)可能为零或低于所缴付的总保费。由于新保单的保费可能较高，或同数额保费可获得的利益可能较少，因此购买一份新保单来取代现有的寿险保单也是不利的。

适用于在新加坡签发的保单：此保单得到新加坡存款保险有限公司(SDIC)所执行的保单持有人保障计划的保障。您的保单是自动受保的，您无需做任何事情。欲知受保于该保障计划的利益种类和保障范围(若适用)的详情，请与我们联络，或浏览人寿保险协会(LIA)或SDIC的网站(www.lia.org.sg 或 www.sdic.org.sg)。

本广告未经新加坡金融管理局审核。

本宣传册仅提供一般性参考，且以印刷时(2020年8月26日)为准。

以上内容译自英文版本，如果中英文版本之间存在任何不一致，则以英文版本为准。

公司简介

东京海上人寿保险(新加坡)有限公司，是拥有超过140年创业史的东京海上控股公司(Tokio Marine Holdings Inc.)的子公司。截至2019年3月，东京海上控股公司的市值约340亿美元，而总资产约2,030亿美元。该控股公司的业务遍及全球超过45个国家，确为全球最大的保险集团之一。

强劲的史实投资回报率，严谨的承保审核规则和谨慎的开支管理，使我们成为新加坡人寿保险业的佼佼者。

本着以客为尊、诚信为誉和追求卓越的企业宗旨，我们将继续竭力成为您所信赖的保险保障、储蓄及投资伙伴。

立即联系您的东京海上保险代表或
浏览 www.tokiomarine.com

东京海上人寿保险(新加坡)有限公司
(公司注册号: 194800055D)
20 McCallum Street, #07-01
Tokio Marine Centre S(069046)
热线: (65) 6592 6100 传真: (65) 6223 9120